

Стручни актив наставника биологије Београда

ТЕСТ ИЗ БИОЛОГИЈЕ ЗА VII РАЗРЕД ОСНОВНЕ ШКОЛЕ

Школско такмичење, 19.2.2014. године

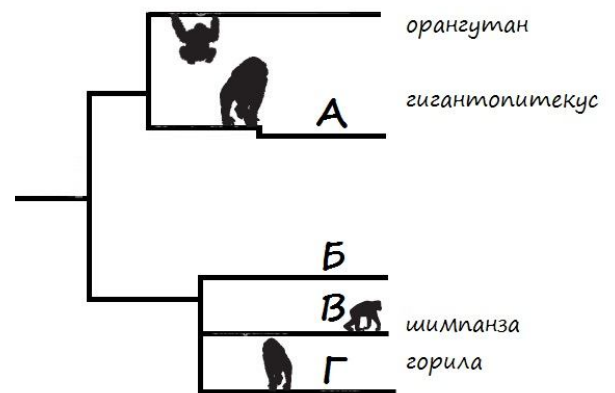
Шифра: _____

I Заокружи слово испред тачног одговора:

1. Тиме што је велики мозак избраздан, постиже се:
- а) да запремина мозга буде већа, а маса мања
 - б) да маса мозга буде већа, а запремина мања
 - в) да запремина буде већа, а површина мања
 - г) да површина буде већа, а запремина мања

2. Пре 15 милиона година, одвојиле су се развојне линије од заједничког претка приказане на слици. Где би требало да буде директни предак човека?

- А) уз гигантопитекуса
- Б) на посебном месту
- В) уз шимпанзу
- Г) уз горилу



3. На који начин хормони делују?
- а) стижу до свих ћелија и на све делују
 - б) стижу до свих ћелија, али делују на циљне
 - в) стижу само до циљних ћелија на које и делују
 - г) стижу само до циљних ћелија, али не делују на све њих
4. Која од следећих улога не представља улогу нервног система:
- а) одржава напетост мишића
 - б) даје потпору мишићима
 - в) управља вољним покретима
 - г) врши корекције покрета
5. Шта је од наведеног секундарна сексуална карактеристика:
- а) развој полних органа
 - б) сазревање јајних ћелија
 - в) стварање сперматозоида
 - г) маљавост око полних органа

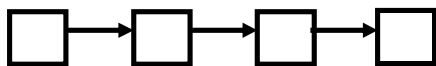
II Попуни правилно низ.

6. На црти упиши одговарајући појам.
На линије упиши појам по угледу на први програм.

Мозак → неурон ;
Лобања → _____ ;
Двоглави мишић → _____ ;
Зидови желуца → _____ ;

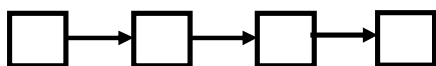
7. Поређај по одговарајућем редоследу људске особине како су се појављивале у еволуцији.

А-аутотрофна исхрана; Б- усправан ход; В- коришћење оруђа; Г- два пара удова;
Д- појава мозга.



8. Поређај по реду редослед дешавања у организму услед пред и после скока са падобраном.

А - лучење надбубрежне жлезде; Б - убрзање рада срца; В - лучење хипофизе;
Г - нервни импулс из међумозга; Д – убрзана перисталтика (покрети) црева.



III Реши задатак.

9. Израчунај време потребно за провођења надражаја у току рефлексне радње ако су сви нерви који учествују у рефлексном луку једнаке дужине која износи (за сваки по) 30 cm.

Простор за рад:

IV Одговори на питања. Тачне одговоре упиши на одговарајућој црти.

На цртежу десно су приказане ендокрине жлезде. Гледајући цртеж десно, одговори:

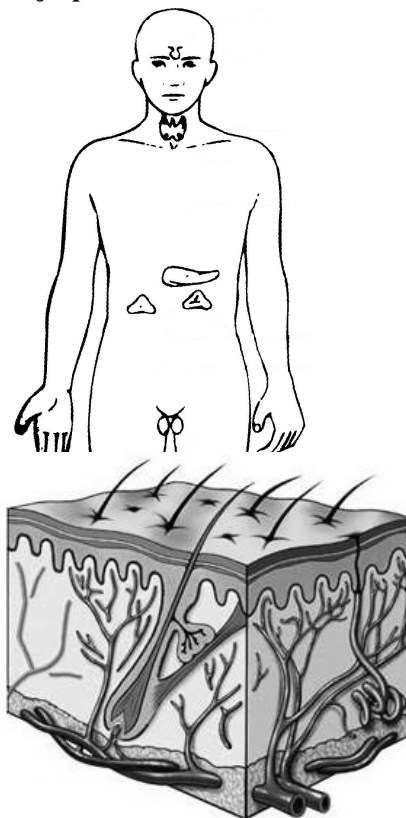
10. Према којој приказаној жлезди можемо одредити пол нацртане особе? _____

11. По чему можемо да закључимо да је ова особа већ била у пубертету? _____

Гледајући цртеж попречног пресека коже, одговори:

12. Које егзокрине жлезде су приказане? _____

13. Са које стране длаке се налази мишић који је подиже (јежи)? _____ Ком типу мишића припада? _____



V Повежи појмове са леве и десне стране тако што ћеш на линије уписати одговарајућа слова.

14. Повежи типове нерава са одговарајућим примером:

- | | |
|---------------|----------------------------------|
| A) сензитивни | () очни нерв |
| B) моторни | () нерв покретач очних јабучица |
| V) мешовити | () слушни нерв |
| Г) мождани | () језично-ждрелни нерв |
| Д) мождински | |

VI Пронађи уљеза.

15. У свакој групи заокружи по једног уљеза.

- | | |
|--------------|--------------|
| Група 1. | Група 2. |
| а) интерфаза | а) зглоб |
| б) метафаза | б) шав |
| в) анафаза | в) хрскавица |
| г) телофаза | г) тетива |

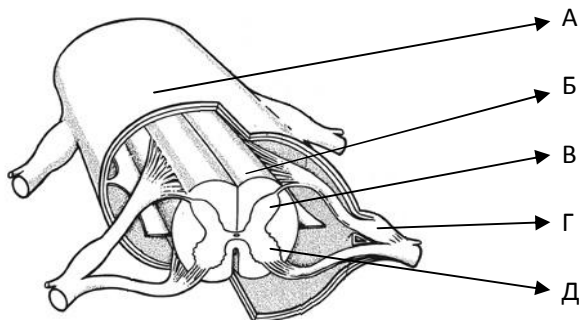
VII Реши асоцијацију:

16. Реши правилно асоцијацију и решења упиши на одговарајућа места у табели.

A	B	B	Г
гравитација	жлезда	равнотежа	кашљање
примарни	ситост	сива маса споља	укрштање нерава
вид и слух	глад	бела маса унутра	лучење пљувачке
мождани мост	жеђ	две хемисфере	дисање
Решење асоцијације:			

VIII Обележи слику:

17. Повежи слова са одговарајућим називима тако што ћеш их уписати у поља иза:

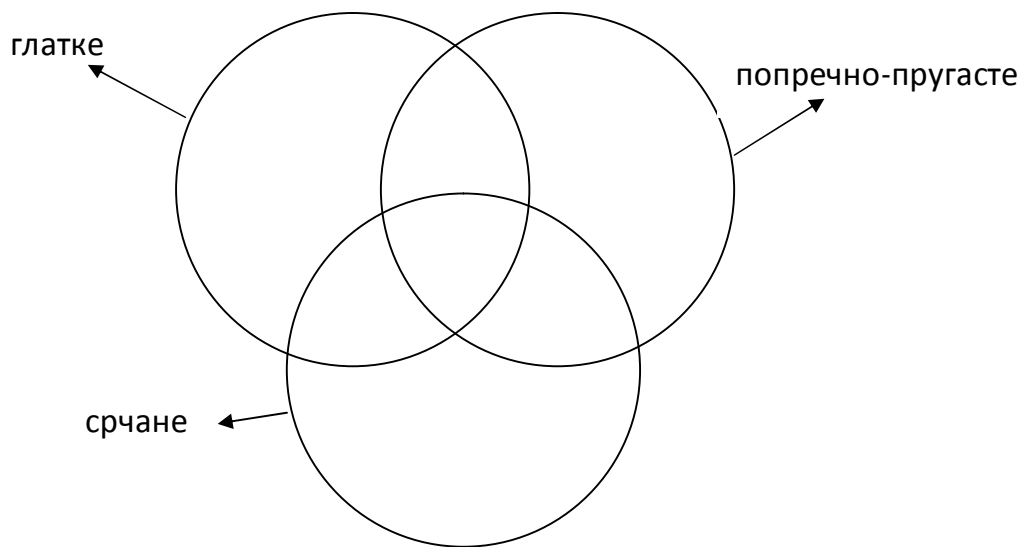


- А предњи рогови сиве масе
- Б задњи рогови сиве масе
- В мека опна
- Г чврста опна
- Д ганглија

IX Венов дијаграм:

18. Упиши слова испред особина ћелија у одговарајући део кружнице:

- А) више од једног једра
- Б) миофибрили уздужни
- В) миофибрили попречни
- Г) поседује митохондрије
- Д) гради зидове унутрашњих органа
- Ђ) вретенаст облик
- Е) граде мрежу
- Ж) контракције веома споре (минут до минут и по)
- З) цилиндричан, издужен облик
- И) у вези са нервним системом



X Попуни табелу

19. Повежи слојеве коже са ткивима која се у њима налазе, тако што ћеш бројеве испред ткива уписати у одговарајуће поље у табели:

Покожица	Крзно	Поткожно ткиво

- 1) растресито; 2) еластично; 3) епително
- 4) масно; 5) крвно; 6) нервно

20. У празна поља табеле упиши плус само испод назива органа.

кожа	коса	крв	карлица	капак	копито

Кључ

Број питања	Решење	Број бодова	Укупан број бодова
1.	в) да запремина буде већа, а површина мања	2	10
2.	Б) на посебном месту	2	
3.	б) стижу до свих ћелија, али делују на циљне	2	
4.	б) даје потпору мишићима	2	
5.	г) мањавост око полних органа	2	
6.	Лобања – коштана ћелија Двоглави мишић – попречно-пругаста мишићна ћелија Зидови желуца – глатка мишићна ћелија.	3x2	6
7.	Д – Г – Б – В	4x2	8
8.	Г – В – А – Б	4x2	8
9.	0,005s	2	2
10.	полној (тестисима, семеницима)	2	2
11.	нема грудну жлезду	2	2
12.	знојна и лојна	2	2
13.	десне глатки	2 x2	4
14.	(АГ) очни нерв (БГ) нерв покретач очних јабучица (АГ) слушни нерв (ВГ) језично-ждрелни нерв	4x3	12
15.	а) интерфаза г) тетива	2x2	4
16.	А: средњи мозак Б: међумозак В: мали мозак Г: продужена мождина Коначно: мозак	5x1	5
17.	Д – предњи рогови сиве масе В – задњи рогови сиве масе Б – мека опна А – чврста опна Г - ганглија	5x2	10

18.		10x1	10
19.	покожица: 3 крзно: 1, 2, 5, 6 поткожно ткиво: 1, 4, 5, 6	9x1	9
20.	кожа -- коса -- крв -- карлица + капак + копито +	6x1	6